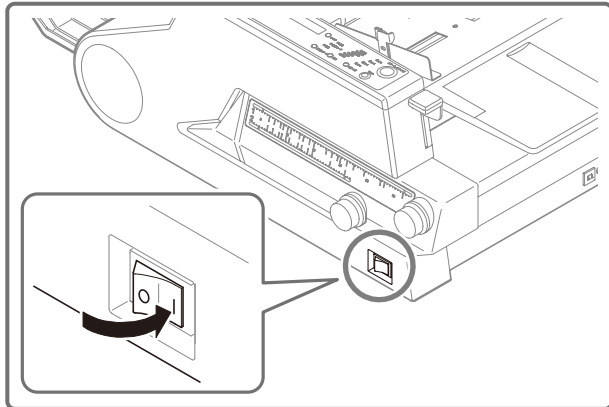
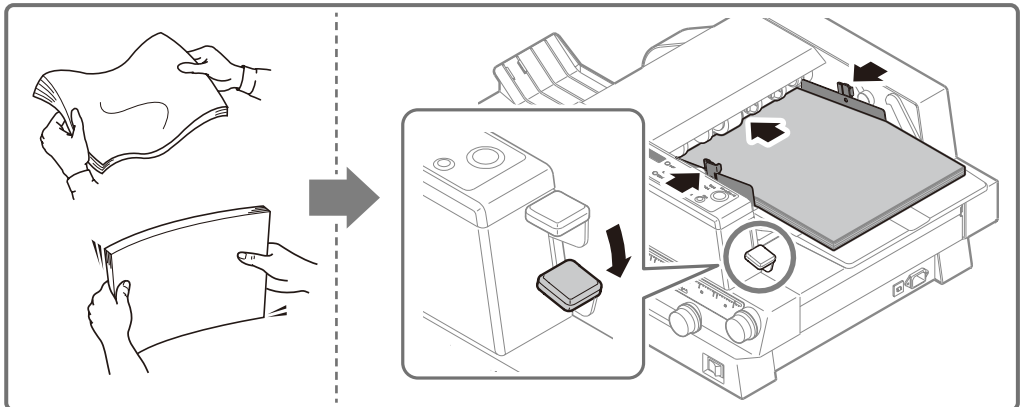


卓上紙折機 PF-P3110/P3100

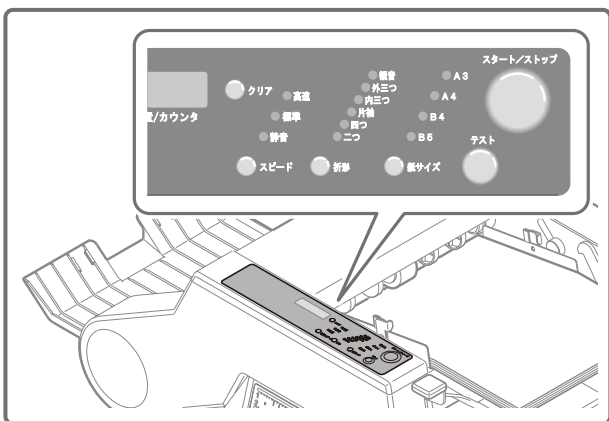
1 卓上紙折機の電源を入れます。



2 用紙をセットします。 (用紙をセットする前に給紙レバーが下がっていることを確認してください。)



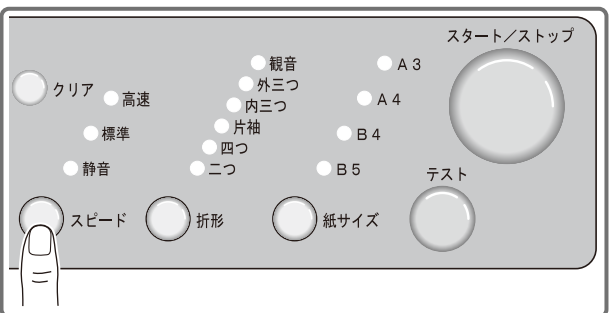
3 操作パネルでスピード、折形、紙サイズを設定します。



TIP 電源スイッチを ON にしたときは、前回折り作業をしたときの設定になります。

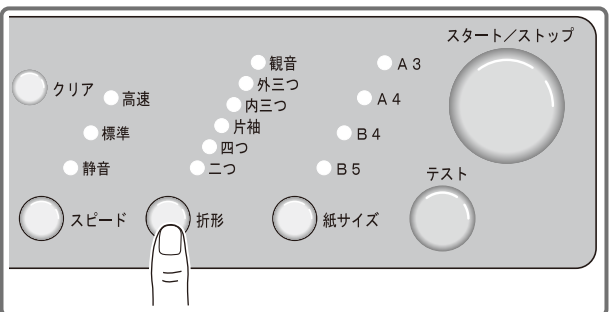
スピードを設定します。

- スピードボタンを押して折りの処理速度を選択します。
- 選んだスピードのランプが点灯します。



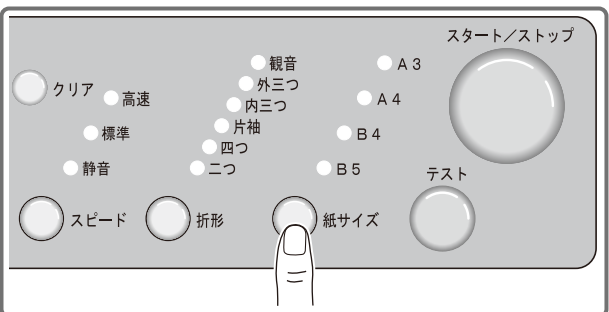
折形を設定します。

- 折形ボタンを押して折り形を選択します。
- 選んだ折形のランプが点灯します。

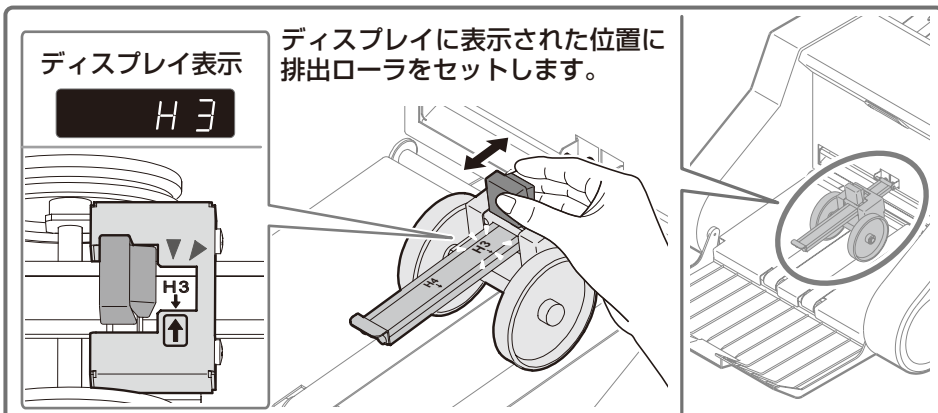


紙サイズを設定します。

- 紙サイズボタンを押して折る前の紙サイズを選択します。
- 選んだサイズのランプが点灯します。

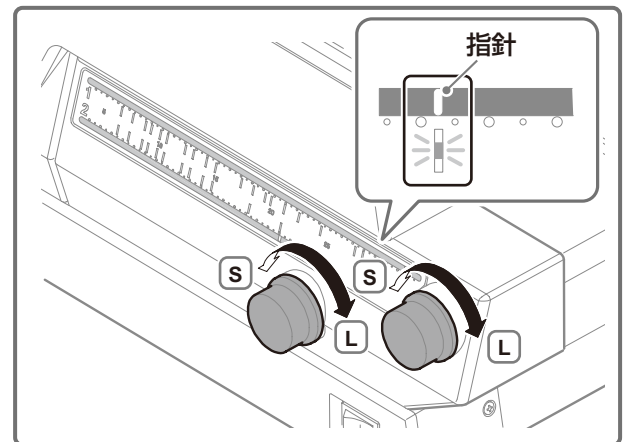


4 排出ローラを設定します。

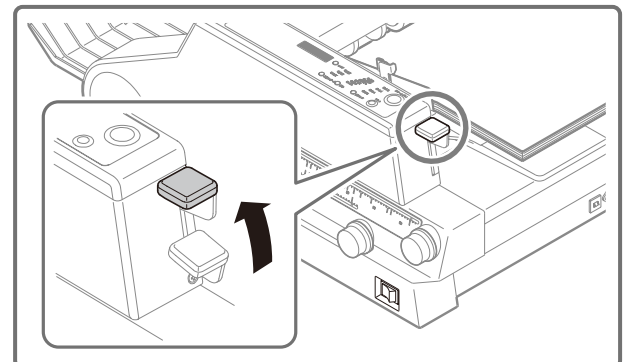


5 ストッパーを設定します。

- 点灯しているランプにストッパーの指針を合わせます。

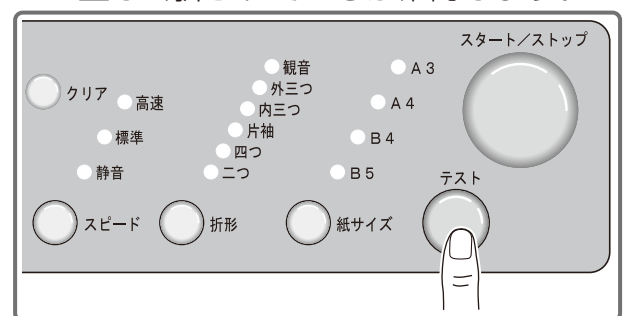


6 給紙レバーを上げます。



7 テストボタンを押します。

- 1 回押すと用紙が 1 枚折られます。
- 正しく折られているか確認します。



8 スタート/ストップボタンを押し、連続折りを始めます。

- 作業終了後は電源スイッチを切り、電源コードを抜きます

