

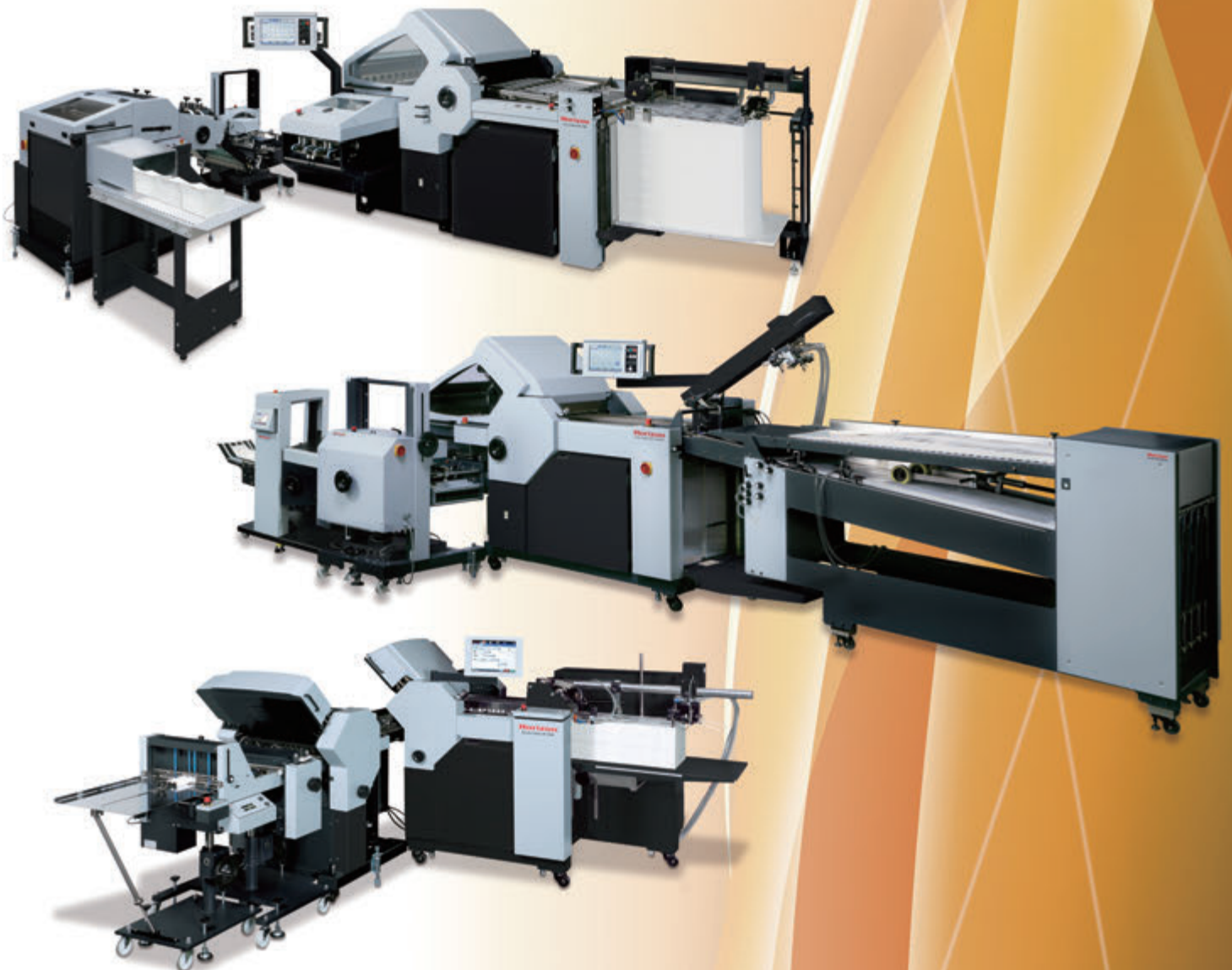
Horizon

紙折機 周辺機器

AF-76 シリーズ / AFC-74 シリーズ / AFC-56 シリーズ / AF-406 シリーズ

充実したオプションで

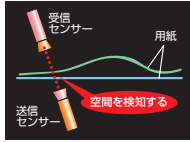
ワンランク上の折りを実現



AF-76シリーズ / AFC-74シリーズ

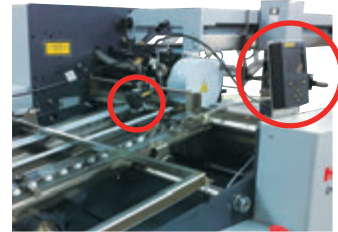
超音波センサー SD-74

二枚差し検知には超音波センサーをオプション設定しています。用紙間の空間を検出するため、印刷の状態に影響を受けることなく、確実に二枚差しを検出します。



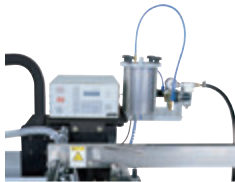
紙面検査器

カメラで印刷物を検知し、積み間違い、断裁間違い、異物混入などの事故を未然に防止します。



糊付け装置 CGU-50

糊付け装置を装着することで、8頁、12頁の糊綴じ製本やアイデアを活かした折り等、付加価値の高い折りが可能です。



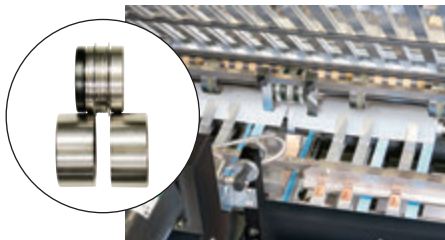
前ミシンユニット FP-74

紙折り加工を行う前にミシン目を入れます。高精度受けドラムを使用しているため、マイクロミシンでも高精度に加工ができます。オプションでジャンピングミシン加工を行う事も可能です。



平行溝裁ちキット AF-ST6

平行折の多丁掛け印刷物の処理ができます。印刷の溝幅に合わせて幅の調整が行えます。(3 mm~10 mmまで1 mm間隔で調整が可能)



ナイフ下溝裁ちキット KT-ST6

クロス折の多丁掛け印刷物の処理ができます。印刷の溝幅に合わせて幅の調整が行えます。(3 mm~10 mmまで1 mm間隔で調整が可能)



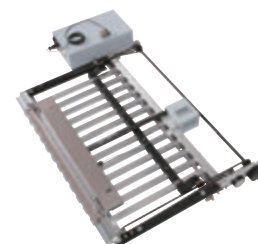
ナイフ下天地切りキット KT-ET6

第一ナイフ下にはセグメントローラが標準装備されており、天地切りキット(KT-ET6)を装着するだけで、のり付け製本の端切りなどが可能です。



観音折バックル GFB-74 / GFB-76

簡単に調整でき、精度の安定した美しい観音折が可能です。



用紙幅	最大 738 mm
紙質	ロール紙 30 kg ~ 上質紙 210 kg (四六判連量) 相当

加工刃

様々な種類の刃を用意しています。(写真は一例です)



(単位 mm) (カット×プランク)

名称		形式	説明	メーカー オプション	764AKL	764AKLL	762KLS	746F/FS	746S	744S
給紙部	超音波センサー	SD-74	用紙間の空間を検知するので、印刷状態に影響を受けることなく、確実に二枚差しを検知します。	-	△	△	標準装備	標準装備	○	○
	紙面検査器	-	カメラで印刷物を検知し、積み間違いなどのヒューマンエラーを防止します。	-	△	△	△	△	△	△
	バーコードリーダー	-	バーコードによる混入チェック、印刷無しなどを検出します。	-	△	△	△	△	△	△
	給紙テーブルガイドバー	-	ガイドバーを追加することで用紙積みの作業性を向上させます。幅が狭く長い用紙など、給紙台に積みにくい用紙も、斜めにならずに積むことができます。FFU-76Mに設置できます。	-	△ FFUのみ	△ FFUのみ	-	-	-	-
	反操作側横吹きエア	-	操作側の反対側に、横吹きエアをつけることで、用紙のサバキが良くなり、安定した給紙が可能です。コート紙など給紙しにくい用紙に最適です。FFU-76Mに設置できます。	-	△ FFUのみ	△ FFUのみ	△	-	-	-
折り部	糊付け装置	CGU-K74 + CGU-50	8頁、12頁等の糊付け製本が可能です。別途エア源 (CGU-50COM等) が必要です。	-	△	△	△	○	○	○
	前ミシンキット	FP-74	紙折り加工を行う前にミシン目を入れることが可能です。	○	○	○	○	○	○	○
	ジャンピングミシンユニット	-	ジャンピングミシン加工が可能です。CGU-50未装着の場合は、別途コントローラとセンサーが必要です。	-	△	△	△	△	△	△
	平行溝裁ちキット	AF-ST6	平行折の多丁掛けの印刷物が処理できます。	-	○	○	○	○	○	○
	平行端切りキット	AF-ET6	平行折の端切りができます。	-	○	○	○	○	○	○
	平行パンチミシンキット	AF-PP6	8頁、12頁折丁に角パンチ状のアジロ加工を行います。アジロ製本の背丁に深く糊を入れ、強い製本ができます。	-	○	○	○	○	○	○
	ナイフ下溝裁ちキット	KT-ST6	クロス折の多丁掛け印刷物が処理できます。	-	-	-	-	○	○	○
	ナイフ下天地切りキット	KT-ET6	クロス折の天地切りができます。	-	-	-	-	△	○	○
	第1ナイフ下 パンチミシンキット	KT-PP6	16頁折丁に角パンチ状のアジロ加工を行います。	-	-	○	○	○	○	○
		K1-PP7		-	○	○	-	-	-	
	第2ナイフ下 パンチミシンキット	K2-PP7	32頁折に角パンチ状のアジロ加工を行います。	-	○	○	-	-	-	-
	第2ナイフ下ミシンキット	MS-2K	32頁折のアジロ・筋入れ加工ができます。	-	-	-	-	○	○	○
		-		-	標準装備	標準装備	-	-	-	
	観音折バックル	GFB-74	簡単に調整でき、精度の安定した美しい観音折が可能です。	-	-	-	-	○	○	○
		GFB-76		-	○	○	-	-	-	
	加工刃	-	筋入れ刃・アジロ刃・スリッター刃・ミシン刃・パンチ刃など作業に応じた刃を用意しています。	-	○	○	○	○	○	○
	平行硬質ウレタン折りローラ	-	耐摩耗性に優れた硬質ウレタンサンドイッチ折りローラです。	-	△	△	△	△	△	△
ナイフ下デフレクタ	KT-D74	ナイフ下用デフレクタタイプです。手前ナイフ下バックル、奥側ナイフ下バックルを使用しない場合は、必ず必要です。手前ナイフ下バックル、奥側ナイフ下バックルを1枚も選択しない場合は、2枚必要です。	-	-	-	-	選択	選択	選択	
手前ナイフ下バックル	KT-120	最大折寸法 120 mm の手前ナイフ下バックルです。手動タイプと自動タイプがあります。手前側、奥側で兼用できます。	-	-	-	-	選択	選択	選択	
奥側ナイフ下バックル	KT-250	最大折寸法 250 mm で奥側ナイフ下バックルです。手動タイプと自動タイプがあります。奥側専用です。	-	-	-	-	選択	選択	選択	

△ 詳しくは営業にお問い合わせください。

764AKL
764AKLL
762KLS
746F/FS
746S
744S
566FKT
566AKT
564AKT
406F/FL
406S/SL

AFC-56シリーズ

ラウンドフィーダ RFU-54

紙折機の標準給紙テーブルはそのまま、ラウンドフィーダを取り付けることができます。2つ折・8頁折の折丁やクセの強い用紙、輪転の枚葉出しで鋸刃裁ちした用紙も安定した給紙です。ミスフィード機能付きでノンストップ作業を可能にしました。



横吹きキット

横吹きエアーで、より安定した給紙が可能になります。



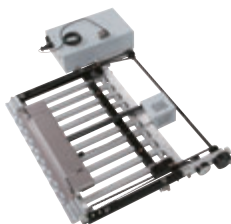
前ミシンユニット FP-56

紙折り加工を行う前にミシン目を入れます。高精度刃受けドラムを使用しているので、マイクロミシンでも高精度に加工ができます。オプションでジャンピングミシン加工を行う事も可能です。



観音折バックル GFB-56

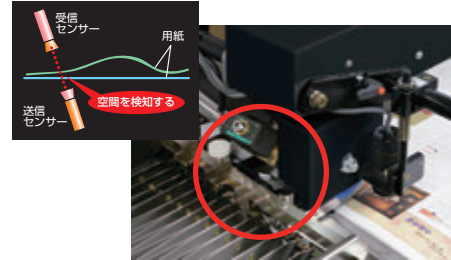
簡単に調整でき、精度の安定した美しい観音折が可能です。



用紙幅	最大 558 mm
紙質	ロール紙 30 kg ~ 上質紙 210 kg (四六判連量) 相当
バックル折長さ	最小 60 mm ~ 最大 335 mm

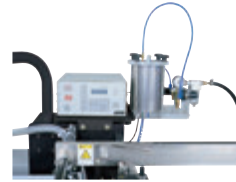
超音波センサー

二枚差し検知には超音波センサーをオプション設定しています。用紙間の空間を検出するため、印刷の状態に影響を受けることなく、確実に二枚差しを検出します。



糊付け装置 CGU-50

糊付け装置を装着することで、8頁、12頁の糊綴じ製本やアイデアを活かした折り等、付加価値の高い折りが可能です。



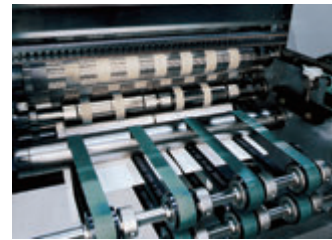
写真は、糊付け装置制御部です。



写真は、糊付け部です。

ナイフ下天地切り・溝裁ちキット CGU-T56F / CGU-T56

8頁、12頁折の天地切り・溝裁ちができます。



加工刃

様々な種類の刃を用意しています。(写真は一例です)



(単位 mm) (カット×プランク)

名 称	形 式	説 明	メーカー オプション	566FKT	566AKT	564AKT
給紙部	ラウンドフィーダ	RFU-54	通常の給紙機構に比べ、追い積みが可能で大量処理に最適です。	-	○	○
	延長テーブル	LT-56	用紙長さ1,100 mmまで折ることができます。	-	-	○
		LT-56F		○	○	-
	超音波センサー	SD-56	用紙間の空間を検知するので、印刷状態に影響を受けることなく、確実に二枚差しを検知します。	-	標準装備	○
	横吹きキット	-	横吹きエアード、より安定した給紙が可能になります。	-	標準装備	△
	紙面検査器	-	カメラで印刷物を検知し、積み間違いなどのヒューマンエラーを防止します。	-	△	△
	バーコードリーダー	-	バーコードによる混入チェック、印刷無しなどを検出します。	-	△	△
	ポンプ防音カバー	-	減音効果8dbの高性能防音ボックスです。	-	△	△
イオナイザ	-	イオナイザ(静電気除去装置)により、安定した折りが行えます。	-	△	△	
折り部	糊付け装置	CGU-K56+CGU-50	8頁、12頁等の糊付け製本が可能です。別途エアースource (CGU-50COM等) が必要です。	-	○	○
	前ミシンキット	FP-56*1	紙折り加工を行う前にミシン目を入れることが可能です。	○	○	○
	ジャンピングミシンユニット	JM-AFC	ジャンピングミシン加工が可能です。CGU-50未装着の場合は、別途コントローラとセンサーが必要です。	-	△	△
	平行溝裁ちキット	AF-ST5N	平行折の多丁掛けの印刷物が処理できます。	-	○	○
	平行端切りキット	AF-ET5N	平行折の端切りができます。	-	○	○
	平行パンチミシンキット	AF-PP5	8頁、12頁折丁に角パンチ状のアジロ加工を行います。アジロ製本の背丁に深く糊を入れ、強い製本ができます。	-	○	○
	パンチ刃キット	AF-PP5N		-	○	○
	ナイフ下天地切り・溝裁ちキット	CGU-T56F	8頁、12頁折の天地切りと溝裁ちができます。	-	○	-
		CGU-T56		-	-	○
	ナイフ下天地切りキット	CGU-T56FN	8頁、12頁折の天地切りができます。	-	○	-
		CGU-T56N		-	-	○
	ナイフ下パンチミシンキット	KT-PP56*2	直角排紙口にナイフユニット接続により、16頁折丁に角パンチ状のアジロ加工を行います。	-	○	○
	ずれ検知キット	-	搬送コンベヤ上で、折丁の搬送ずれを検知します。	-	-	-
	筋位置記憶 / 指示ユニット	AF-SN56	手間の掛かる筋位置のセットが、本体のタッチパネルでセットした折形と寸法に合せて容易に行えます。	-	-	-
	観音折バックル	GFB-56	簡単に調整でき、精度の安定した美しい観音折が可能です。	-	○	○
	平行硬質ウレタン折りローラ	-	耐摩耗性に優れた硬質ウレタンサンドイッチ折りローラです。	-	△	△
	加工刃	-	筋入れ刃・アジロ刃・スリッター刃・ミシン刃・パンチ刃など作業に応じた刃を用意しています。	-	○	○
	防音カバー(フルカバー)	AF-FCV566	作業の安全性を高め、騒音を軽減します。	○	標準装備	AF-FCV566
AF-FCV564		○				-
防音カバー(上カバー)	AF-UCV566	作業の安全性を高め、騒音を軽減します。バックル部カバーのみです。	○	-	-	AF-UCV564
	AF-UCV564				○	-
フラットデフレクタ(平行)	-	フラットタイプのデフレクタです。平行バックルと取り替えて使用します。	-	○	○	
フラットデフレクタ(ナイフ下)	-	フラットタイプのデフレクタです。ナイフ下バックルと取り替えて使用します。	-	○	○	

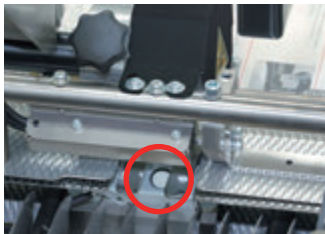
*1 T-564F用はFP-56Tになります。
 *2 取り付けにはCGU-T56が必要になります。
 △ 詳しくは営業にお問い合わせください。

764AKL
764AKL
762KLS
746F/FS
746S
744S
566FKT
566AKT
564AKT
406F/FL
406S/SL

AF-406シリーズ

超音波センサー

二枚差し検知には超音波センサーをオプション設定しています。用紙間の空間を検出するため、印刷の状態に影響を受けることなく、確実に二枚差しを検出します。



ウォータースコアリング

折り線に沿って、流し台上で用紙に水（アルコール混合）を塗布することで、折りをしっかりと潰します。筋目のみの折りと比較して、精度良く折れます。折機の折りローラは防錆処理してあります。



観音折バックル GFB-40

簡単に調整でき、精度の安定した美しい観音折が可能です。



用紙幅	最大 400 mm 最小 50 mm
バックル折長さ	最大 175 mm 最小 25 mm

ズレ検知センサー AD-40S

搬送コンベヤ上のセンサーが、折り損なった折丁や搬送ミスなどを検知し、事故を未然に防止します。



バーコードリーダー

1,200スキャン/秒の高い読取精度で、異なった能書の混入などの事故を未然に防ぎます。裏白検知も可能なため、印刷機でのミスも検知します。



読取可能なバーコード	JAN、ITF、CODE39、CODE128、など一般的なコードに対応
------------	-------------------------------------

延長バックル LB-40S

最大で430 mmの折りに対応します。



反転バックル RB-40

用紙を反転させることで、多様な折りに対応します。



用紙幅	1番機：最大 400 mm 最小 75 mm 2番機：最大 400 mm 最小 50 mm
用紙長さ	最大 220 mm 最小 30 mm

筋入れ調整キット SN-40S

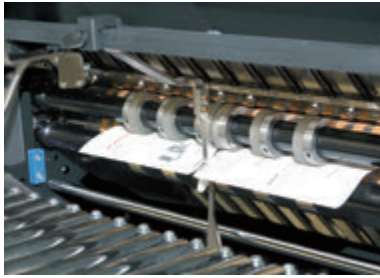
筋入れ刃の固定位置を案内する機構によって、0.1 mm単位で筋位置の調整が可能です。筋位置の読み取りも可能で、読み取った位置をメモリー登録しておくことができます。

(AF-406S/SLにメーカーオプションで取付可能です)



平行溝裁ちキット AF-ST4S

平行折の多丁掛け印刷物の処理ができます。印刷の溝幅に合わせて幅の調整が行えます。(3 mm～10 mmまで1 mm間隔で調整が可能)



コネクタ中継BOX FABOX-40S

AF-406F/FL、AF-406S/SLとT-406Aを接続するコネクタBOXです。



加工刃

様々な種類の刃を用意しています。(写真は一例です)



(単位 mm) (カット×プランク)

名称		形式	説明	メーカーオプション	406F/FL	406S/SL
給紙部	超音波センサー	SD-40S	用紙間の空間を検知するので、印刷状態に影響を受けることなく、確実に二枚差しを検知します。	—	標準装備	○
	延長給紙台	LT-40S	長さ900 mmまでの印刷物に対応可能です。	—	○	○
	紙面検査器	—	カメラで印刷物を検知し、積み間違いなどのヒューマンエラーを防止します。	—	△	△
	バーコードリーダー	BR-40S	バーコードによる混入チェック、印刷無しなどを検出します。	—	○	○
折り部	延長バックル	LB-40S	最大で430 mmの折りに対応可能です。	○	○	○
	平行溝裁ちキット	AF-ST4S	平行折の多丁掛けの印刷物が処理できます。	—	○	○
	平行端切りキット	AF-ET4S	平行折の端切りができます。	—	○	○
	筋入れ調整キット	SN-40S	0.1 mm単位で筋位置の調整が可能です。	○	標準装備	△
	ずれ検知キット	AD-40S	搬送コンベヤ上で、折丁の搬送ずれを検知します。	—	○	○
	ウォータースコアリング	—	用紙に水を付けることで、束厚を抑えることができ、添付文書のカートナーへの積載などに最適です。	—	△	△
	観音折バックル	GFB-40	簡単に調整でき、精度の安定した美しい観音折が可能です。	—	○	○
	反転バックル	RB-40	用紙を反転させることで、多様な折りに対応します。	—	○	○
加工刃	—	筋入れ刃・アジロ刃・スリッター刃・ミシン刃・パンチ刃など作業に応じた刃を用意しています。	—	○	○	
コネクタ中継BOX	FABOX-40S	AF-406F/FL、AF-406S/SLとT-406Aを接続するコネクタBOXです。	—	○	○	

△ 詳しくは営業にお問い合わせください。

764AKL

764AKL

762KLS

746F/FS

746S

744S

566FKT

566AKT

564AKT

406F/FL

406S/SL

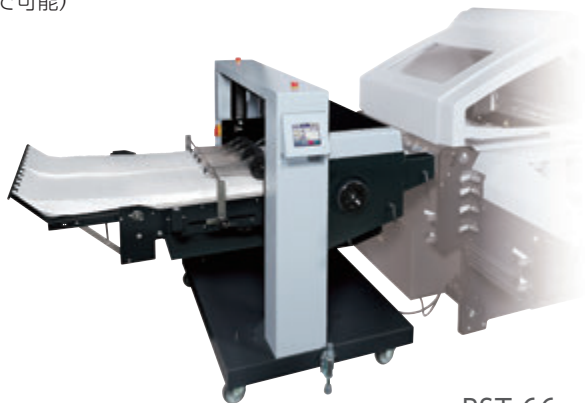
排出部

プレススタッカー PST-66 / PST-44 / PST-44L

第1ローラでエアーを抜き、第2ローラで強力にプレスする2プレス方式を採用し、プレス力12,000 N (PST-66) 、4,000 N (PST-44/44L) のプレスローラにより折りのふくらみを実際にプレスします。紙折機と接続時は、紙折機側からのスタート・ストップが可能です。単体機としても使用できるので、中綴じ折り冊子のプレスにも使用できます。

PST-66は、貼り付き防止の特殊加工したプレスローラを採用、薄紙の折丁でも強力にプレスすることができます。用紙幅は660 mmまで、菊全紙の多丁掛けをすることが可能です。(区分け無しでは690 mmまで可能)

PST-44/44Lは、用紙幅は440 mmまで可能です。(区分け無しでは470 mmまで可能) PST-44は省スペース型で、PST-44Lは、コンベア長さを延長した作業性重視型で、より多くの折丁を集積出来ます。



PST-66

折丁最大幅	区分け有: 660 mm / 区分けなし: 690 mm
排紙ベルト長さ	800 mm
電源	3相 200 V, 50 / 60 Hz
機械寸法	幅 2,145 × 奥行 1,159 × 高さ 1,359 mm



PST-44

折丁最大幅	区分け有: 440 mm / 区分けなし: 470 mm
排紙ベルト長さ	PST-44: 500 mm PST-44L: 800 mm
電源	3相 200 V, 50 / 60 Hz
機械寸法	PST-44: 幅 1,845 × 奥行 980 × 高さ 1,359 mm PST-44L: 幅 2,145 × 奥行 980 × 高さ 1,359 mm

モバイルナイフユニット MKU-54T

ナイフ下にバックルを備えたナイフユニットです。8頁折の巻き三つ仕上げができます。

折丁サイズ		幅 × 長さ 最大 538 × 350 mm 最小 165 × 80 mm
処理可能厚さ	最大 0.6 mm 四六判 70kg 12 ページ中綴じ冊子 四六判 55kg 16 ページ中綴じ冊子	
紙質	非塗工紙 35 ~ 244 g/m ² (四六判連量 30 ~ 210 kg)	
バックル折長さ	60 ~ 150mm (手動)	
電源	単相 200 V, 50 / 60 Hz	
機械寸法	幅 860 × 奥行 1,180 × 高さ 1,280mm	



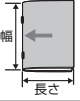
名称	形式	説明
プレススタッカー	PST-66	貼り付き防止機能付きプレスローラにより、薄紙でも強力にプレスします。プレス力は12,000 Nです。
プレススタッカー	PST-44/PST-44L	コンベア長さを選択できます。プレス力は4,000 Nです。
モバイルナイフユニット	MKU-54T	ナイフ下にバックルを一枚標準装備しています。
モバイルナイフユニット	MKU-38	広範囲な用紙サイズに対応できる省スペース型ナイフユニットです。
連結ユニット	MKU-CU	紙折機とMKU-54 接続用の連結ユニットです。
パイル式プレススタッカー	PSX-56	DM、折丁、中綴じ冊子を確実にプレスし、パイルで積み上げ排出します。
パイル式プレススタッカー	PSX-56R	DM、折丁、中綴じ冊子を確実にプレスし、パイルで積み上げ排出します。PSX-56Rは、排出向きが反対方向になります。
ロングコンベヤ	LCV-76	AF-762KLS / 762KL のコンベヤです。
引っ掛けコンベヤ	HCV-76	AF-762KLS用引っ掛けコンベヤです。
ロングコンベヤ	LCV-54	効率的に作業ができる1.3 mのロングコンベヤです。
縦整列コンベヤ	ED-40S	小物折の取り扱い効率を格段にアップさせる縦整列コンベヤです。
ブリッジコンベヤ	BG-56	1番機と2番機の間を用紙搬送をサポートします。
縦整列付ナイフユニット	MKS-32	整列部と一体となったナイフユニットです。バックルでは困難な折丁に対応します。

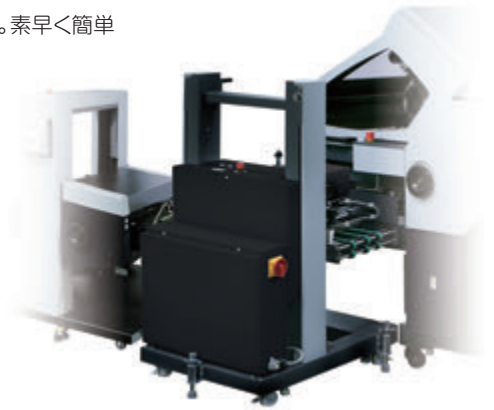
△ 詳しくは営業にお問い合わせください。

※ LCV-76 と同等のコンベヤが標準装備されています。

モバイルナイフユニット MKU-38

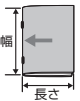
幅90～380mmと広範囲な用紙サイズに対応できます。ナイフユニットは回転式を採用しています。素早く簡単なセット替えによって、折り下げ、折り上げのどちらにも対応できます。

折丁サイズ		幅 × 長さ
		最大 380 × 280 mm 最小 90 × 20 mm
処理可能厚さ	最大厚さ 2.3 mm までの折丁	
紙質	非塗工紙 35～210 g/m ² (四六判連量 30～180 kg)	
電源	単相 200～240 V, 50 / 60 Hz	
機械寸法	幅 685 × 奥行 858 × 高さ 1,283.5 mm	



パイル式プレススタッカー PSX-56/56R

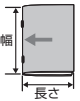
DM、折丁、中綴じ冊子を確実にプレスし、パイルで積み上げて、排出します。高い汎用性と操作性を備え、作業効率が格段にアップします。紙折機・中綴じ機に連結が可能です。PSX-56Rは、排出向きが反対方向になります。

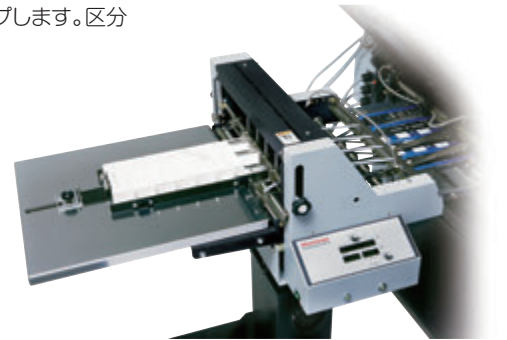
折丁サイズ		幅 × 長さ
		最大 546 × 330 mm 最小 128 × 92 mm
処理速度	最高 900 束 / 時 (搬送爪が停止することなく繰り返しパイルを排出し続ける状態)	
電源	3 相 200 V, 50 / 60 Hz	
機械寸法	幅 2,120 × 奥行 2,280 × 高さ 1,080 mm	



縦整列コンベヤ ED-40S

小物折の取り扱い効率を格段にアップさせます。縦整列により梱包時のハンドリングの効率がアップします。区分け機能により正確な計数管理が行えます。

折丁サイズ		最大 幅 400 mm 長さ 150 mm 最小 幅 30 mm 長さ 20mm
		折丁厚さ
スタック量	最大 395 mm 最小 5 mm	
電源	単相 200～240 V, 50 / 60 Hz	
機械寸法	幅 982 × 奥行 624 × 高さ 1,153 mm	



メーカーオプション	764AKL	764AKLL	762KLS	746F/FS	746S	744S	566FKT	566AKT	564AKT	406F/FL	406S/SL
-	○	○	△	○	○	○	○	○	○	○	○
-	○	○	△	○	○	○	○	○	○	○	○
-	○	○	△	○	○	○	○	○	○	○	○
-	△	△	-	△	△	△	○	○	○	○	○
-	-	-	-	○	○	○	-	-	-	-	-
-	○	○	○	○	○	○	○	○	○	○	○
-	○	○	○	○	○	○	○	○	○	○	○
-	○	○	○	※	※	※	-	-	-	-	-
-	-	-	○	-	-	-	-	-	-	-	-
-	-	-	-	-	-	-	○	○	○	△	△
-	-	-	-	-	-	-	○	○	○	○	○
-	-	-	-	-	-	-	-	-	-	-	-
-	-	-	-	-	-	-	△	△	△	○	○

764AKL

764AKLL

762KLS

746F/FS

746S

744S

566FKT

566AKT

564AKT

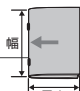
406F/FL

406S/SL

排出部 AF-406シリーズ

小物用プレスユニット PR-40S

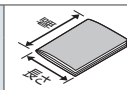
4,000 Nの強力プレスで折りのふくらみを確実にプレスし、美しい仕上がりを実現します。縦整列コンベヤ ED-40Sの装着で縦整列排紙も可能です。タイトな仕上がりのため、効率のよい梱包が可能です。

用紙サイズ		最大幅 400 mm 最小幅 30 mm 最小長 25 mm
電源	単相 200 ~ 240 V, 50 / 60 Hz	
機械寸法	幅 791 × 奥行 657 × 高さ 1,066 mm	



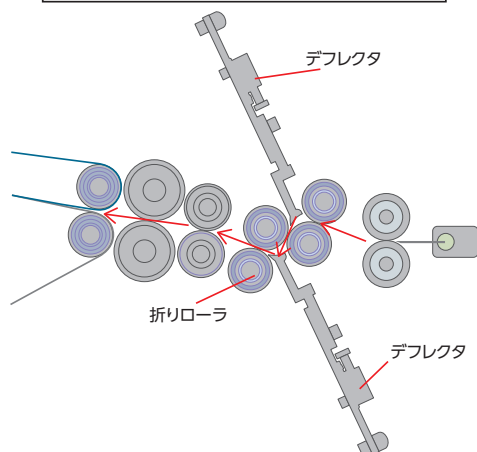
縦整列付ナイフユニット MKS-32

能書向けのスタッカー付きナイフユニットで、2,400Nのプレスローラーを標準装備しています。折りナイフを水平に動作させることで、幅の細い折丁を容易に整列できます。オプションでバックルユニットMKS-KTを追加できます。折機の排出部と同じ高さでスタックできます。

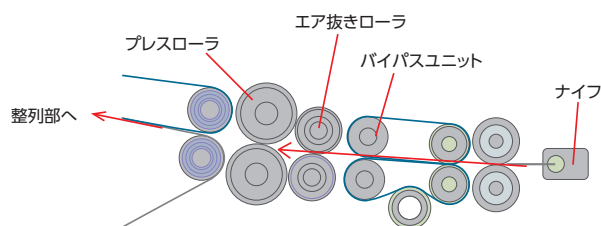
用紙サイズ		幅 × 長さ 最大 320 × 150 mm 最小 90 × 20 mm
バックル折長さ	20 ~ 80 mm (MKS-KT)	
電源	単相 200 ~ 240 V, 50 / 60 Hz	
機械寸法	幅 1,350 × 奥行 846 × 高さ 1,303 mm	



バックルユニットMKS-KT取付時(オプション)



バイパスユニット取付時(標準)



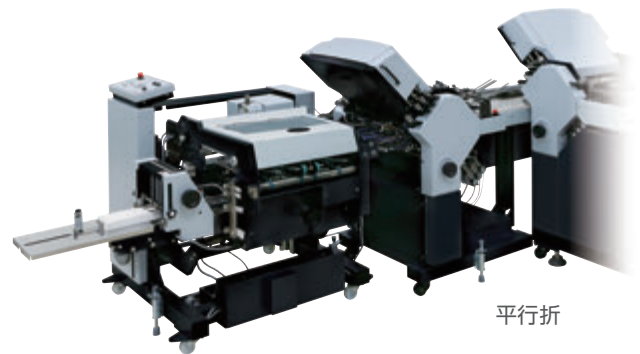
縦整列付ナイフユニット KTU-40

A3用紙からA5用紙のDM折が可能です。直角ナイフと平行ナイフの切り替えが可能です。45度傾斜機能により、幅が細い折丁の整列が容易に行えます。ナイフ下バックルは、手前・奥にも装着可能です。

用紙サイズ	直角折	幅 × 長さ 最大 400 × 220 mm 最小 90 × 20 mm
	平行折	幅 × 長さ 最大 220 × 200 mm 最小 40 × 70 mm
	整列部	幅 × 長さ 最大 220 × 150 mm 最小 20 × 22 mm
バックル折長さ	20 ~ 110 mm (手動)	
電源	単相 200 V, 50 / 60 Hz	
機械寸法	幅 1,140 × 奥行 1,620 × 高さ 1,180 mm	



直角折



平行折

バイパスベルトユニット KTU-KB

ナイフ下折りローラと交換して使用する搬送ユニットです。厚手の折丁をスムーズに搬送させることができます。(KTU-40のオプションです)

平行折ユニット KTU-PL

送り込みユニットとストッパーを装着することにより、平行折ができます。バックル折すると紙づまりが起こりやすい、厚い折丁に有効です。(KTU-40のオプションです)

名称	形式	説明	メーカーオプション	406F/FL	406S/SL
縦整列付ナイフユニット	MKS-32	水平動作ナイフにより、幅の細い折丁を容易に整列できます。	-	○	○
バックルユニット	MKS-KT	バックル折りを行うためのユニットです。(MKS-32のオプションです。)	-	○	○
縦整列付ナイフユニット	KTU-40	直角ナイフと平行ナイフの切り替えが可能です。	-	○	○
バイパスベルトユニット	KTU-KB	ナイフ下折りローラと交換して使用する搬送ユニットです。厚手の折丁をスムーズに搬送させることができます。(KTU-40のオプションです)	-	○	○
平行折ユニット	KTU-PL	送り込みユニットとストッパーを装着することにより、平行折ができます。バックル折すると紙づまりが起こりやすい、厚い折丁に有効です。(KTU-40のオプションです)	-	○	○
小物用プレスユニット	PR-40S	折りのふくらみを確実にプレスし、タイトな仕上がりを実現するプレスユニットです。	-	○	○
ショートコンベヤ	SCV-406	省スペースに対応したコンパクトなコンベヤです。	-	△	△
縦整列コンベヤ	ED-40S	小物折の取り扱い効率を格段にアップさせる縦整列コンベヤです。	-	○	○

△ 詳しくは営業にお問い合わせください。

764AKL

764AKL

762KLS

746F/FS

746S

744S

566FKT

566AKT

564AKT

406F/FL

406S/SL



Change the **focus**

- * このカタログの記載内容は、2020年11月現在のものです。
- * 安全にお使いいただくために、ご使用前にユーザーズマニュアルをよくお読みの上、正しくお使いください。
- * 商品の仕様・外観は、改良のため予告なく変更することがあります。あらかじめご了承ください。
- * 環境や条件により、仕様が変動することがあるため、十分な事前確認の上でご使用ください。

Horizon

www.horizon.co.jp

ホリゾン・ジャパン株式会社 www.horizon.co.jp

本 社 〒101-0031 東京都千代田区東神田2-4-5 東神田堀商ビル5F
TEL. 03-3863-5361 (代) FAX. 03-3863-5360

東 京 支 社 〒132-8562 東京都江戸川区松江5丁目10-9
TEL. 03-3652-7631 (代) FAX. 03-3652-8083

京 都 支 社 〒601-8206 京都府京都市南区久世大数町510
TEL. 075-933-3060 (代) FAX. 075-933-4025

福 岡 営 業 所 〒813-0034 福岡県福岡市東区多の津4-12-17
TEL. 092-626-8111 (代) FAX. 092-626-8112

お求め・ご相談は信用とサービスの当店へ。