

マーブル・クロス貼機

GMS-7

速い、簡単、美しい。



- テープ搬送のあいまいさを除いた切断、貼付メカニズムです。
- 伝票(B6)なら時間当たり4000冊、A4長辺で2300冊仕上げる高速処理機です。
- 帳票に合わせた貼付けスピードで美しく確実に処理できます。
- 5~15mm厚の帳票は自動送り、手での供給は2~30mm厚まで仕上げます。
- 再湿形テープで、すぐに作業できます。
- 外形寸法/1830(W)×550(D)×930(H)



Horizon

マーブル・クロステープは幅20/25/30/35/40/45mmが用意しております。

GMS-7

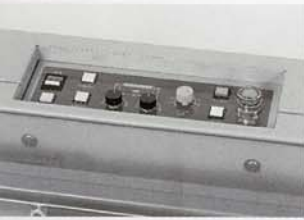
マール・クロス貼機

美しい貼上がりです。

テープ搬送のあいまいさを除いた切断、貼付メカニズムです。
美しく確実な仕上がります。

ハイスピードです。

伝票(B6)なら時間当たり4000冊を貼上げます。
A4長辺でも2300冊仕上がる高速処理機です。



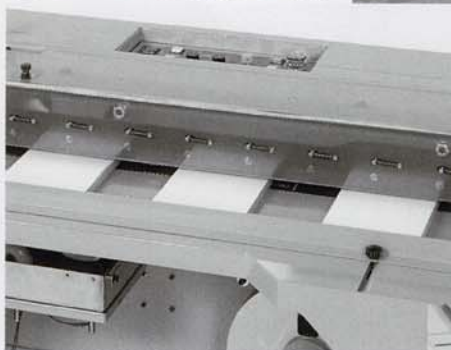
① 帳票を積みスタート!



処理スピードが選べます。

帳票に合わせた貼付けスピードで美しく確実に処理できます。
スピードに合わせてテープ長さも補正します。
もちろん好みに合わせることもできます。

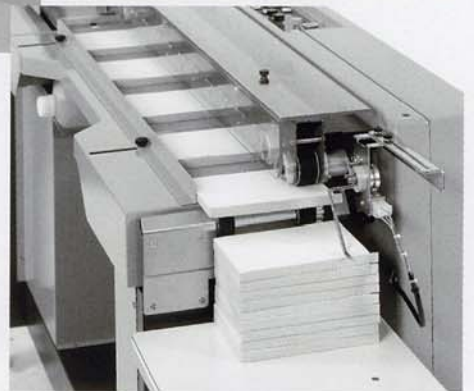
② テープを貼ります。



帳票自動供給です。

一般的な5~15mm厚の帳票は自動送りで仕上げます。
追積みでノンストップです。
手で供給すると2~30mm厚のものまで貼上げます。
帳票はスタッカに積上げます。

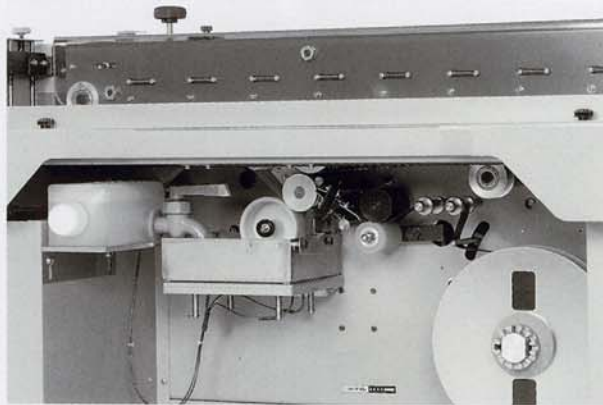
③ 貼上がりはスタッカへ、



出来上がりです。

準備も後始末も簡単です。

再湿形テープで、すぐに作業できます。小ロットも簡単です。
寒い朝も、確実に貼上げるヒータ付台と水タンクです。自動補水します。



GMS-7仕様

適合帳票寸法 ■ 背長80mm以上(180~320mm)
幅 60mm以上(128~273mm)
厚さ2~30mm以内(5~15mm)
()内は帳票自動供給の時

処 理 速 度 ■ 4000冊/時 B6長辺仕上げ、実働値
適合テープ ■ 再湿形テープ 幅20~50mm
基準折返し幅 ■ 5~15mm 調整可能
電 源 ■ 100V 50/60Hz 620W/540W
寸 法 ■ 幅1830×奥行550×高さ930mm
重 量 ■ 140kg

*安全にお使いいただくために、ご使用前に取扱い説明書をよくお読みの上、正しくお使い下さい。
*商品の仕様・外観は、改良のため予告なく変更することがあります。あらかじめご了承下さい。



製造元
太閤精機株式会社

Horizon

www.horizon.co.jp

株式会社 **ホリゾン東テック**

【本 社】
〒132-8562 東京都江戸川区松江5-10-9
TEL. 03(3652)7631(代) FAX. 03(3652)8083

【東北営業所】
〒984-0002 仙台市若林区卸町東1-7-31
TEL. 022(782)2821(代) FAX. 022(782)3068

株式会社 **ホリゾン西コンサル**

【本 社】
〒601-8206 京都市南区久世大藪町510
TEL. 075(933)3060(代) FAX. 075(933)4025

【九州営業所】
〒813-0034 福岡市東区多の津4-12-17
TEL. 092(626)8111(代) FAX. 092(626)8112

お求めご相談は信用とサービスの当店へ。